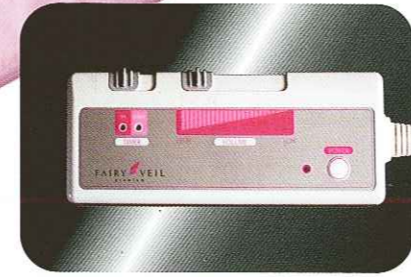


FAIRY VEIL premium



高い安全設計



当社独自の安全回路により万一、消し忘れても異常加熱する前に、自動的に通電を止め事故を防止!!

■マット生地には環境にも優しい脱塩ビ素材を採用しました。温めても塩ビのような臭いはしません。

■マット重量は約3.8Kg!!軽さを追求した結果です。

■開閉箇所はマット両側。更に開閉方法は使いやすいダブルジッパーを採用しました。

■マット下部にマチを付けたことにより、足元の圧迫感を解消!

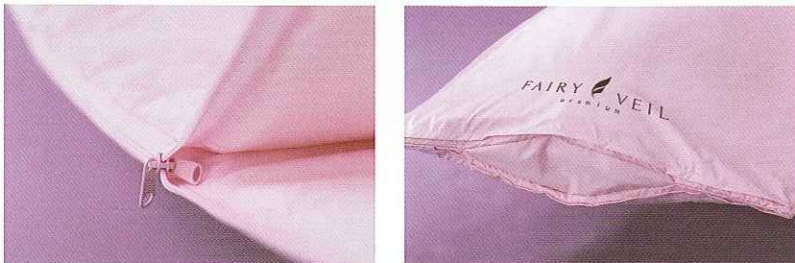
■付属品に専用の収納かばんを付けました。

従来、しまう場所にも困るマットもこれですっきり収納できます。



●専用収納かばんでカンタンすっきり収納。

●ダブルジッパー採用で開閉もラクラク。 ●マット下部のマチにより、足元の圧迫感を解消。



仕様

名称/フェアリーヴェールプレミアム
 定格電圧/AC100V 50/60Hz
 定格消費電力/200W
 タイマー/1H(60分)・0.5H(30分)
 温度調節/ボリュームによるスライド可変式
 温度調節範囲/HIGH:約60℃~LOW:40℃
 (使用環境により異なります)
 発熱体/温度センサー内蔵コードヒーター
 マット表面材質/耐熱ウレタンフィルム
 マット寸法/W:960mm×L:1900mm
 電源コード寸法/2300mm
 中間コード寸法/680mm
 重量/マット:約3.8kg・コントローラー:約440g

※本製品は日本国内用に設計されています。

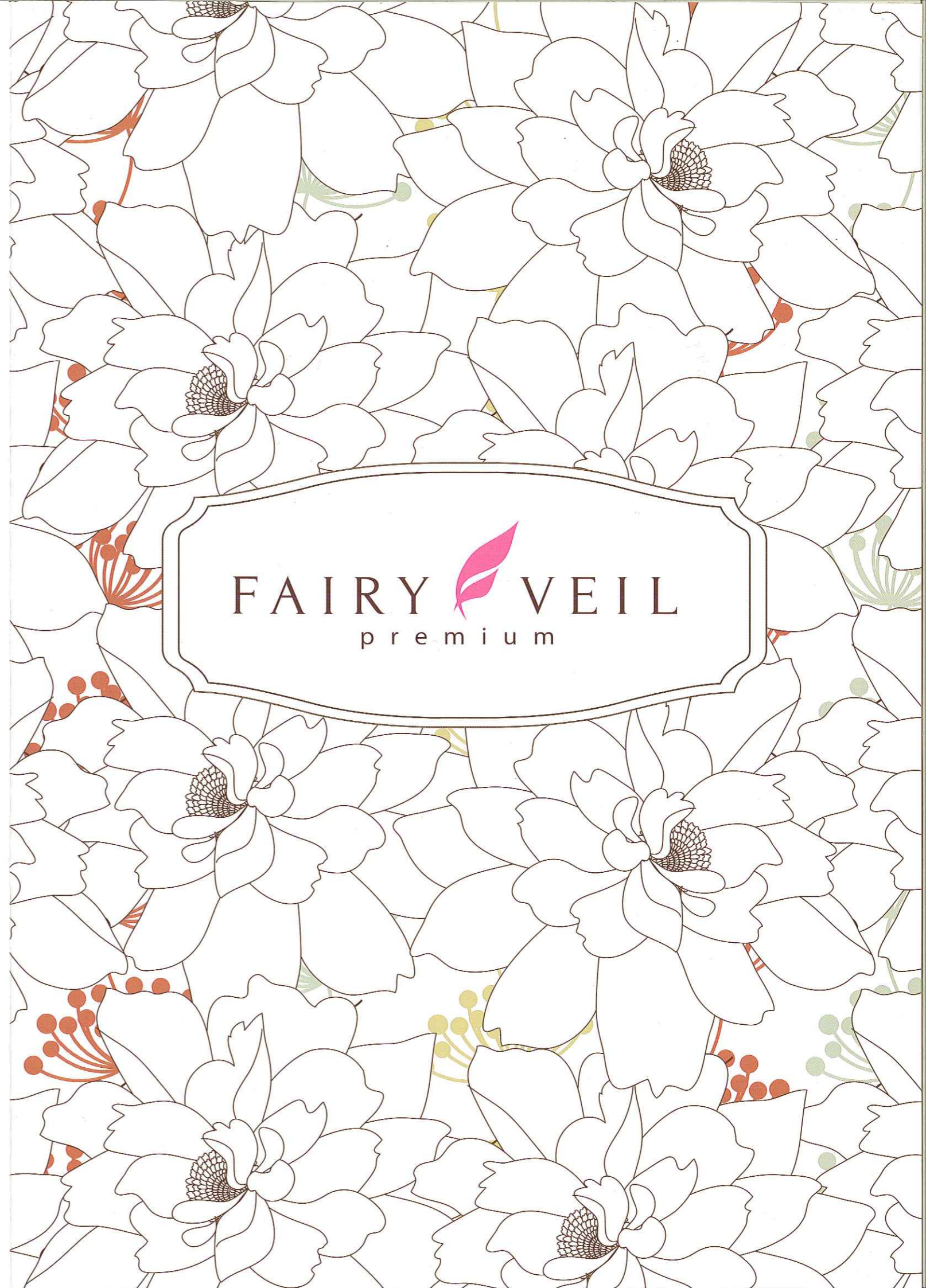
本体セット
 価格 **¥175,000+**消費税

付属品 マット本体(化粧箱含む)
 コントローラー
 マット収納かばん
 取扱説明書

販売店

発売元
 ベレガ株式会社
 大阪市北区曽根崎新地1-4-20
 桜橋1Mビル7階

製造元
 小林産業株式会社



FAIRY VEIL premium

フェアリーヴェールプレミアムで岩盤浴サウナ。

美容も健康も低体温は大敵

現代人は運動不足や不規則な食生活、ストレス等の要因で低体温の人が大変多くなっていると言われています。大人より高い体温のはずの子供にまで低体温が急増している今、体の芯まで熱を伝えるフェアリーヴェールプレミアムで、美容、健康にも大敵な低体温を解消しましょう。これからは、体重計より体温計の時代です。

FAIRY VEIL
premium

遠赤外線セラミックファイバーと機能性ファイバーホルミックシートの採用でさらにパワーアップ!! さらに、使い易さも徹底追求!!

■遠赤外線セラミックファイバー

遠赤外線は、体を芯から温めると言われております。フェアリーヴェールプレミアムの中材にも、このセラミックファイバーを採用しました。

■機能性ファイバーHOLMIC

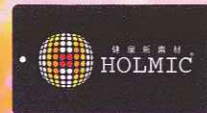
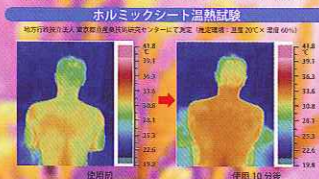
玉川温泉の湯の花パウダーを使用したホルミックシート採用で、森林浴のような緩やかな低線量マイナスイオンが冬も夏も爽やかに。

自社計測値 (600 ~ 800 個 / cm²)

HOLMIC は、自然界にある天然鉱物を使った健康新素材。

ホルミス効果のある「ホルミックシート」が織り込まれており、ダブルの遠赤でシェイプアップ。

健康新素材ホルミックで、ほかほか暖か



■マット断面図 (敷側)

- 表面生地
- 遠赤外線セラミックファイバー
- ホルミックシート
- ヒーターユニット
- 中綿
- 表面生地

高性能

熱源は特殊構造により、立ち上がりの温度が早く、温度調節も自由自在。中材に使用している遠赤外線セラミックファイバーとホルミックシートにより体の芯まで熱を伝えます。また、生地は特殊な素材を採用することにより、耐久性に優れ、ソフトで快適な肌触りを実現しました。

場所低減

フェアリーヴェールプレミアムをご使用にならない時は4つに折り畳んで専用のかばんに入れて収納することが可能です。また、マット重量を極限まで軽くしましたので女性の方でも簡単に扱うことができます。

頭寒足熱

フェアリーヴェールプレミアムは脚部、腰部、胸部に独自の温度調節機能を採用することにより、理想的な頭寒足熱を実現し、体の負担を抑えました。

簡単

タイマー時間をセットし電源ボタンを押すだけ。温度は好みに合わせ調節が出来ます。室温にもよりますが5分でマット表面が暖まります。敷マットの上に横たわり、掛マットで体を覆いファスナーを閉めるだけ。だれでも簡単に使うことを考え開発しました。

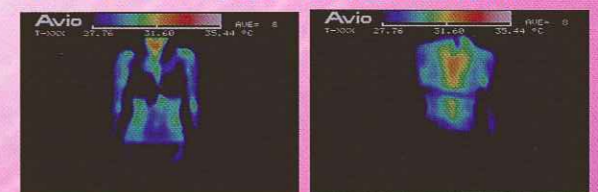
妖精のヴェールに包まれて。



特殊な素材「ポリウレタンフィルム」と「トロピカルファイバー」を貼り合わせた側地を採用することにより、耐久性に優れソフトで快適な肌触りを実現しました。

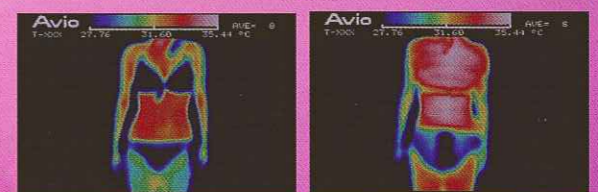


サーモグラフィ試験/名古屋工業試験所



使用前 [上半身前] 使用前 [上半身後]

1時間使用後



使用後 [上半身前] 使用後 [上半身後]